



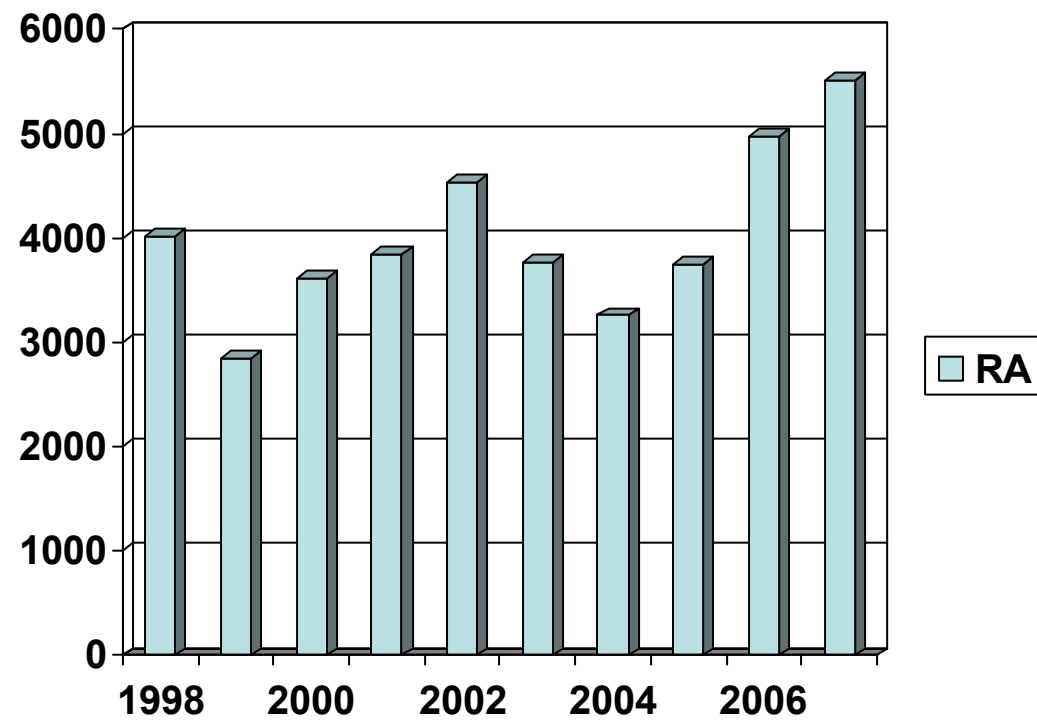
Für ein blühendes Schilns

Finanzbericht 2008



Entwicklung der Haushaltsgebarung

RA 1998	4.013 TEUR
RA 1999	2.843 TEUR
RA 2000	3.612 TEUR
RA 2001	3.846 TEUR
RA 2002	4.532 TEUR
RA 2003	3.769 TEUR
RA 2004	3.259 TEUR
RA 2005	3.754 TEUR
RA 2006	4.966 TEUR
RA 2007	5.507 TEUR





Rechnungsabschluss 2007

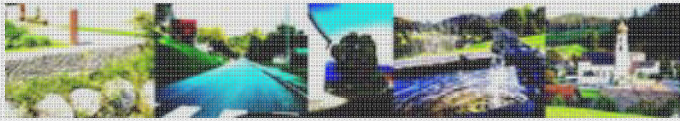
Bezeichnung	Ausgaben	Einnahmen
Vertretungskörper und allg. Verwaltung	348 TEUR	35 TEUR
Öffentliche Ordnung und Sicherheit	54 TEUR	8 TEUR
Unterricht, Erziehung, Sport u. Wissenschaft	1.514 TEUR	342 TEUR
Kunst, Kultur und Kultus	57 TEUR	4 TEUR
Soziale Wohlfahrt und Wohnbauförderung	370 TEUR	22 TEUR
Gesundheit	267 TEUR	18 TEUR
Strassen- und Wasserbau, Verkehr	336 TEUR	140 TEUR
Wirtschaftsförderung	21 TEUR	0 TEUR
Dienstleistungen	2.360 TEUR	2.068 TEUR
Finanzwirtschaft	181 TEUR	2.871 TEUR



Wesentliche Investitionen baulicher Art

Sportplätze, Neu- und Ausbau	1.040 TEUR
Abwasserbeseitigung, Erweiterung Rohrnetz	440 TEUR
Wasserversorgung, Erweiterung Rohrnetz	199 TEUR
Gemeindestrassen, Neu- und Ausbau	106 TEUR
Sonstige Maßnahmen, Neu- und Erweiterungsbauen	41 TEUR
Wiesenbachsaal, Neu- und Erweiterungsbau	8 TEUR
Öffentliche Beleuchtung, Neu- und Ausbau	6 TEUR
Amtsgebäude, Um- und Erweiterungsbau	4 TEUR

Gesamtinvestitionen	1.844 TEUR



Wesentliche sonstige Investitionen

Erwerb von Grundstücken	269 TEUR
Tilgungsanteile Sozialzentrum Satteins	81 TEUR
Tilgungsanteile ARA	34 TEUR
Wasserversorgung, GIS Leitungskataster	13 TEUR
Wiesenbachsaal, Einrichtungs- und Gebrauchsgegenstände	8 TEUR
Anschaffung von Lösch- und Einsatzgeräten	6 TEUR
Feuerwehr, Einrichtungs- und Gebrauchsgegenstände	5 TEUR
Maschinen	4 TEUR
Kindergarten, Einrichtungs- und Gebrauchsgegenstände	4 TEUR

Gesamtinvestitionen	424 TEUR



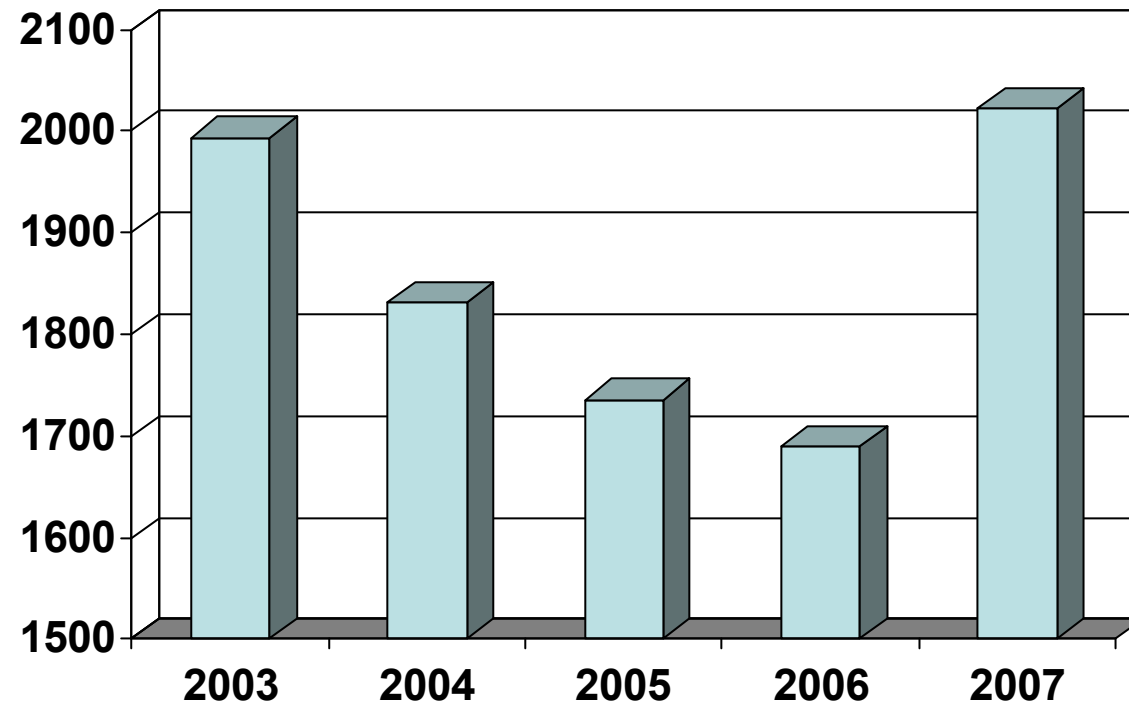
Darlehen

Stand Anfang 2007	3,991.770 €
Neuaufnahmen	1,266.000 €
Tilgungen	- 461.656 €
Stand Ende 2007	4.796.114 €
Pro Kopf Verschuldung (2.371 Einwohner)	2.023 €
Steigerung Pro Kopf Verschuldung	339 €



Entwicklung Pro Kopf Verschuldung

2003	1.994 €
2004	1.831 €
2005	1.736 €
2006	1.689 €
2007	2.023 €





Kassastand Banken per 31.12.2007

RAIBA Sparbuch [32.471.039]	307.991 €
RAIBA Sparbuch [32.469.009]	2.004 €
RAIBA Sparbuch [32.494.270]	1.285 €
RAIBA Giro-Kto.	189.760 €
Kassastand Gemeindeamt	2.110 €
Kassastand Bauhof	200 €
Kassastand Meldewesen	360 €
Kassastand Volksschule	400 €

Gesamtbestand

501.039 €